

ほし み 星を見よう!

2015年7月号

No.199

2015年7月4日発行

しろいしぶんか 白井市文化センター・プラネタリウム

〒270-1422 白井市復1148-8

TEL 047-492-1125 Fax 047-492-8016

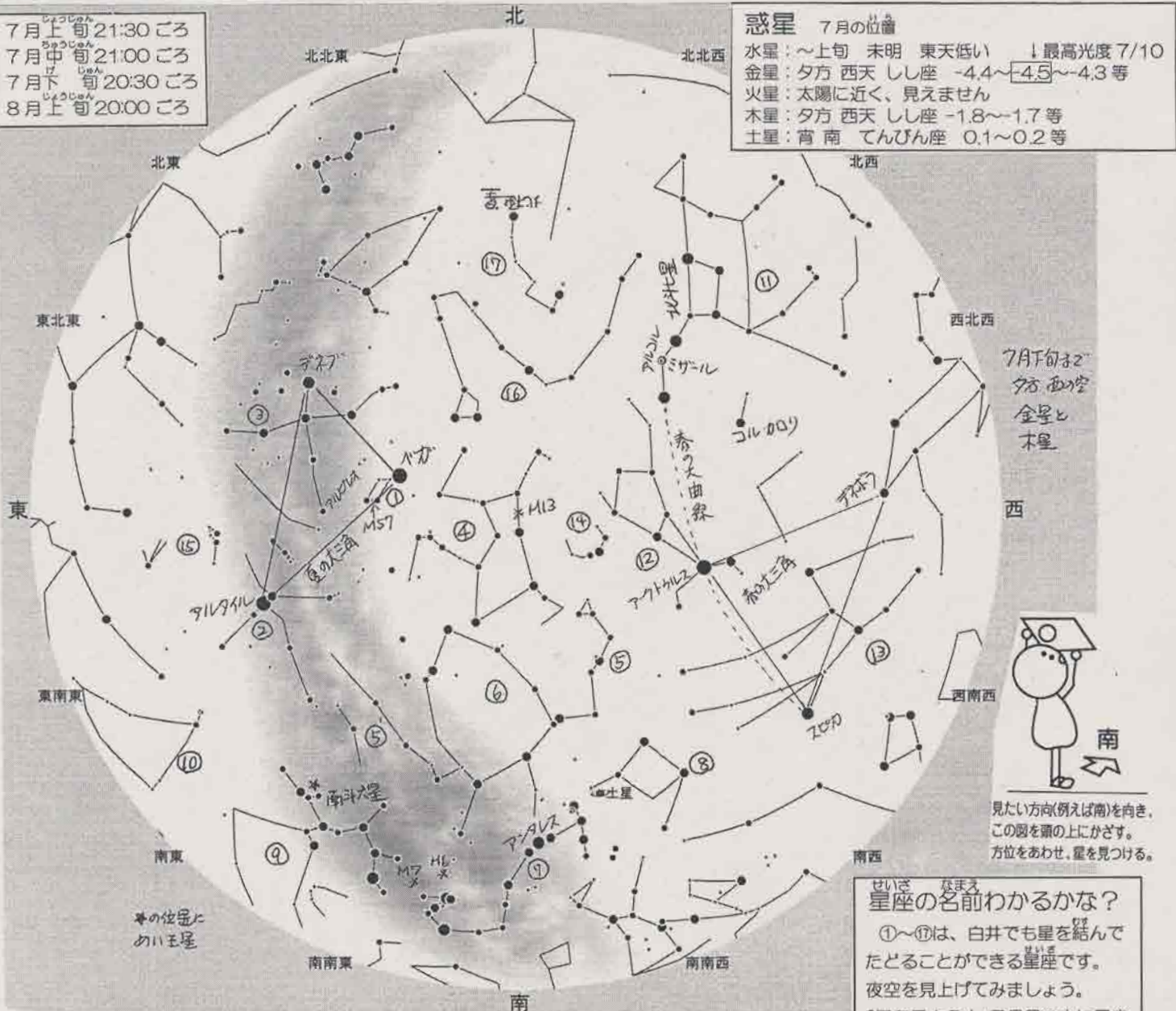
e-mail: planet@center.shiroi.chiba.jp

URL: http://www.center.shiroi.chiba.jp/planet/

7月上旬 21:30 ころ
7月中旬 21:00 ころ
7月下旬 20:30 ころ
8月上旬 20:00 ころ

惑星 7月の位置

水星: ~上旬 未明 東天低い ↓ 最高光度 7/10
金星: 夕方 西天 しし座 -4.4~-4.5~-4.3 等
火星: 太陽に近く、見えません
木星: 夕方 西天 しし座 -1.8~-1.7 等
土星: 宵 南 てんびん座 0.1~0.2 等



7月下旬に
夕方西空
金星と
木星



見たい方向(例えば南)を向き、この図を頭の上にかざす。方位をあわせ、星を見つける。

星座の名前わかるかな?
①~⑩は、白井でも星を結んでたどることができる星座です。夜空を見上げてみましょう。「星を見よう!」7月号の中に星座名のヒントと答えがあります。

☆ロイヤルアワー 日曜日 11:30 ロイ君とみんなのうちゅう 光のヒミツ 7月19日まで
夏休み中 水~日 11:30 ほくらのうちゅうりょう なぜなぜの星 7月22日から
☆一般向け接映 土・日 13:30 新しいプラネタリウムで巡る 星空世界一周
夏休み中は水~日 15:00 星空散歩 M天体を探そう 春夏編 7月31日まで
☆昼間の星を見る会 7月25日(土) 11:30~13:30 予約不要・無料 8月はお休みです。
太陽表面などを観望。星見は、ご都合のよろしい時間にお越しください。雨天曇天中止
☆星を見る会 7月25日(土) 19:30~20:45 8月は伝統的七夕星見会 8/20(木) 19:00
受付19:10から 図書館棟玄関前 予約不要 50人 大人200円 子ども無料
ドームで解説後、実際の空で星座探し + 望遠鏡で月、土星、球状星団 M13、アルピレオ 他を観望します。対象:小学生以上(小学生は保護者同伴)
雨天曇天の場合、ドームで約45分間の星空解説のみ行います。
☆プラネタリウムの休館日 毎週月曜日と祝日、年末年始 文化の日 11月3日開館
白井市文化センターは土日祝日に重なったときは開館し、次の火曜日が振替休館となります。

土星の環 黒い部分も見よう

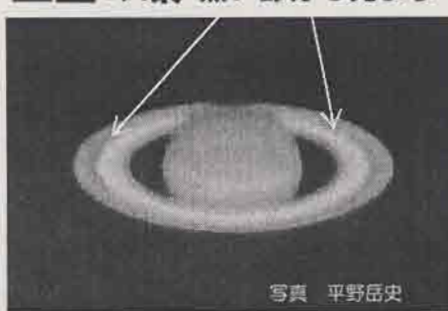


写真 平野岳史
●タイタン ●テティス
星見会の7/25 20:30 ●レア ティオネ
土星と4つ衛星の位置
参考 ステラナビゲーターVer.10/観アストローツ/観アスキー

ニューホライズズ まっしぐら！

太陽系外縁天体探査機「ニューホライズズ」が7月14日、冥王星に最接近します。その距離、地球の直径に相当する12,500km！（近い！）冥王星を通り抜ける時、7種類の搭載機器が、冥王星や衛星の表面の特徴、地形、内部構造、大気に関する探査を行います。

ニューホライズズは、本体を軽量(465 kg)にして、軽くなった分、速度を増すことに充てられ、冥王星までの50億kmを、平均時速約58,000km(秒速約16km)で飛行する最も高速な探査機です。冥王星通過後、さらに遠くの太陽系外縁天

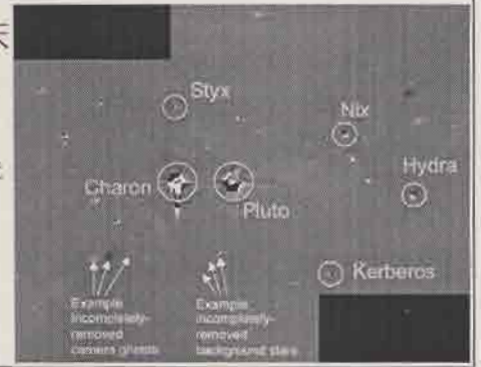
体をめざして飛行を続けます。

→写真提供 NASA
ニューホライズズが撮影した冥王星と5つの衛星

→イラスト提供 NASA
ニューホライズズが接近する冥王星と衛星カロンの想像図



↑ 接近するにつれ、徐々に大きくなっていく冥王星
写真提供 NASA



13年分の土星の環の傾き

写真 平野岳史



Photo by T.HIRANO

油井亀美也 宇宙飛行士 ISSへ

打上げ目標日時は2015年7月23日(木)

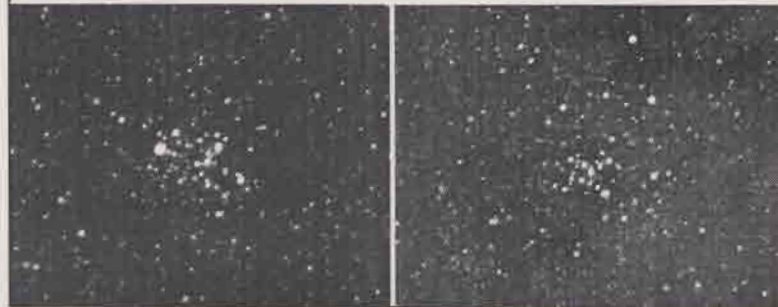
6:02(日本時間)です。
右の写真は7月1日に行われたシミュレータ訓練の様子です。

写真提供 JAXA



さそり座散開星団 M6とM7

写真提供 PAONET 津村光則



しろいメール配信サービスに登録しましょう！

- ◎文化センターイベント情報
- ◎コンサート情報
- ◎イベント講座情報
- イベントの前にメールが届きます。



今月の見どころの重星連星天体

ミザール(おおぐま座) 肉眼二重星のアルコルで、目の検査もしましょう。

コル・カロリ(りょうけん座) 黄色の2.9等星と紫色の5.6等星の二重星。

アルピレオ(はくちょう座)

くちばしの星二重星オレンジ3等、青5等の星が寄り添うように輝きます。

こと座 ε 星 ダブルダブルスター

双眼鏡では二重星、望遠鏡で見ると四重星。二重星(ε1、ε2)のそれぞれがさらに二重星になっています。ε1は5.0等と6.1等、ε2は5.1等と5.4等の連星系。

〒100-0001 東京都千代田区千代田1-1-1 文化センター

TEL: 03-5561-1111

文化センターイベント情報 文化センターコンサート情報 文化センターイベント講座情報
文化センターイベント情報 文化センターコンサート情報 文化センターイベント講座情報