

ほし み 星を見よう!

2016年4月号

No.208

2016年4月8日発行

しろいしぶんか

白井市文化センター・プラネタリウム

〒270-1422 白井市復1148-8

TEL 047-492-1125 Fax 047-492-8016

e-mail: planet@center.shiroi.chiba.jp

URL: http://www.center.shiroi.chiba.jp/planet/

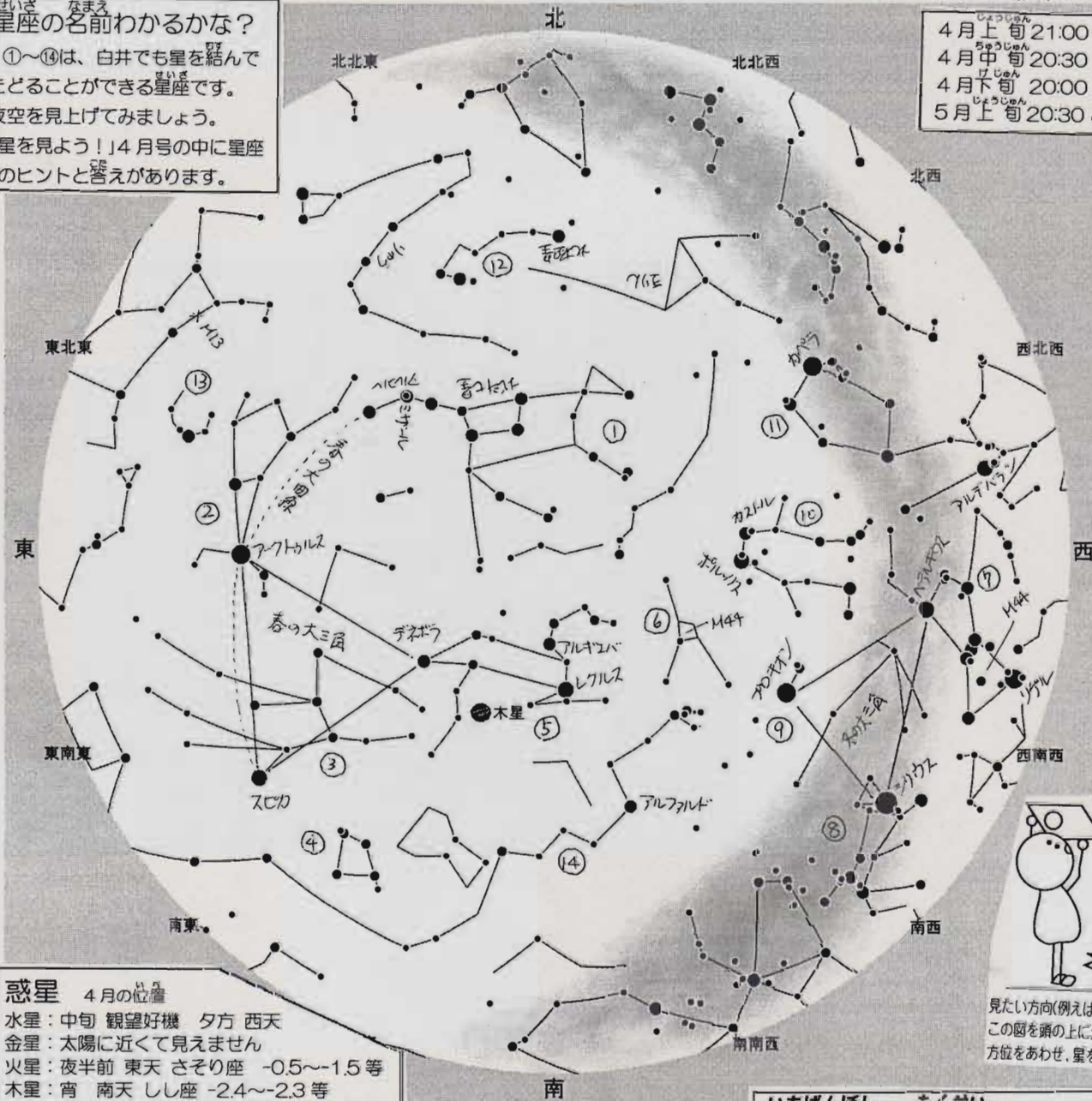
星座の名前わかるかな?

①~⑭は、白井でも星を結んでたどることができる星座です。

夜空を見上げてみましょう。

「星を見よう!」4月号の中に星座名のヒントと答えがあります。

4月上旬 21:00 ころ
4月中旬 20:30 ころ
4月下旬 20:00 ころ
5月上旬 20:30 ころ



見たい方向(例えば南)を向き、この図を頭の上にかざす。方位をあわせ、星を見つける。

惑星 4月の位置

- 水星：中旬 観望好機 夕方 西天
- 金星：太陽に近くて見えません
- 火星：夜半前 東天 さそり座 -0.5~-1.5等
- 木星：宵 南天 しし座 -2.4~-2.3等
- 土星：夜半前 東天 へびつかい座 0.1~0等

☆ロイヤルアワー 子ども向け投映 日曜・祝日 11:30
ほくらのうちゅうりょうこう 時間旅行 4/29(祝)まで 夜空の運動会 5/1(日)から

☆一般向け投映 土曜・日曜・祝日 13:30・15:00

13:30 オーロラ~太陽からの贈り物~ 4/30(土)まで
行ったり来たり惑う星 5/1(日)から

投映時間は約45分間

15:00 童謡散歩 こんなのあった! 夜空の星座 春夏編

☆昼間の星を見る会 予約不要・無料 雨天観望中止
4月16日(土)/5月28日(土) 11:30~13:30 太陽表面などを観望。
ご都合のよろしい時間にお越しください。

☆星を見る会 予約不要 対象:小学生以上(小学生は保護者同伴)
4月16日(土) 18:30~19:45 / 5月28日(土) 19:30~20:45
受付: 18:10~18:30 図書館棟3階窓口 受付: 19:10~19:30 図書館棟玄関前
実際の空で星座探し + 望遠鏡で木星、プレセペ 花を観望
雨天観望の場合はドーム内で約45分間の星空解説のみ 大人200円 子ども無料

☆プラネタリウムの休館日 毎週月曜日と年末年始

いちばんほし もくぜい 一番星の木星



●カリスト ●イオ ●ガニメデ ●エウロパ
2016年4月16日 19:00 のガリレオ衛星の位置
星図ステラナビゲーターVer.10(株)アストロアーツ/陶アスキー

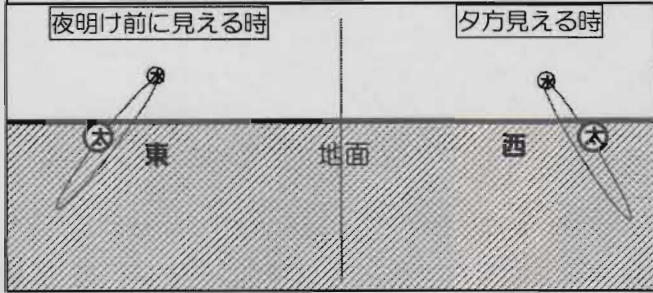
あしはや 足の速い「マーキュリー(水星)」を見よう!

水星は、めったに見ることができないので、ローマ神話に登場する足が速い神様「マーキュリー」になぞられています。夜明け前と夕方のみに見られ、真夜中は見ることができないので、観望好機も短く、その姿を見る機会が少ないことから「足が速い」=マーキュリーとなったようです。これは、太陽に近いところを公転していることが原因です(下図1参照)。この水星が4月中旬から下旬にかけて、夕方西の空に肉眼で見ることができます。とは言っても、西の空の低い位置なので、西が開けた場所を探してご覧ください。また、望遠鏡で見ると、満ち欠けをする天体ということがわかります。4月中旬は右の円内のように半月型をしています。下旬に向かうにつれ、細くなっていきます。水星と同じ地球の内側をまわる金星もやはり夜明け前と夕方しか観望機会がなく、満ち欠けをする天体です。



【図1】 ⊙…太陽 ⊕…水星

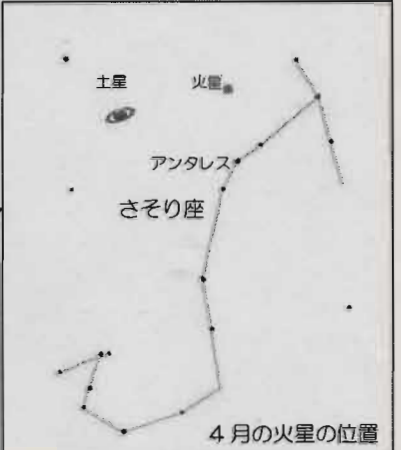
円内 ステラナビゲーターVer.10/㈱アストロアーツ/㈱アスキー



かせいちゅうせつきん さいせつきん 火星中接近! 来月5月31日最接近

地球と火星は2年2か月おきに接近します。火星の明るさは4月初め-0.5等、中旬には-1.0等、下旬には-1.4等とどんどん明るくなっていきます。これは地球と火星が近づいているためで、4月の1か月間で約3140万kmも接近します。地球と月の平均距離が約38万kmですから、地球-月間の約83個分、1か月で近づくことになります。

4月は夜半前に東の空に火星を見つけることができます。さそり座付近に位置しているため、さそり座の1等星アンタレスと赤さ比べができるでしょう。近くには環のある土星も輝いています。火星、土星、アンタレスが作る三角形が変化していく様子もお楽しみください。



4月の火星の位置

火星の接近については5月の「星を見よう」で特集します。



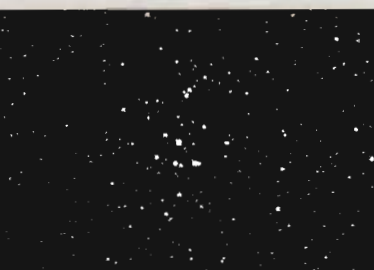
接近時には、小型望遠鏡でも、火星表面の様子がわかります。

右星図 ステラナビゲーターVer.10/㈱アストロアーツ/㈱アスキー

提供 平野岳史

せいうんせいだん 星雲星団 写真提供: PAONET 国立天文台

プレセペ M44
かに座 星座絵の甲羅付近にある星団。街中では双眼鏡で見るとぼーっと白く見えるように見える。



じゅうせいれんせいいてんたい 今月の見どころの重星連星天体

- カストル(ふたご座 α 星)多重連星系(六重連星系)**
1.9等のカストルAと2.8等のカストルB。また、それぞれがふたつの星からなる連星。さらにふたつの連星をまわるカストルCも連星。5.0等と6.1等、ε 2は5.1等と5.4等の連星系。
- かに座イオタ(かに座 ι 星)**
黄色の4.0等星と青色がかった6.6等星の二重星
- ミザール(おおぐま座)**
肉眼二重星のアルコルで、目の検査もしましょう。
- アルギエバ(しし座 γ 星)**
オレンジ色 2.6等星と黄色の 3.8等星の二重星。連星系

しろいメール配信サービスに登録しましょう!

◎文化センターイベント情報 ◎コンサート情報
◎イベント講座情報 イベントの前にメールが届きます。

①おおい ②うし ③おと ④おと ⑤おと ⑥おと ⑦おと ⑧おと ⑨おと ⑩おと ⑪おと ⑫おと ⑬おと ⑭おと ⑮おと ⑯おと ⑰おと ⑱おと ⑲おと ⑳おと