

ほし み 星を見よう!

2017年8月号

No.224

2017年8月5日発行

しろい しぶんか

白井市文化センター・プラネタリウム

〒270-1422 白井市復1148-8

TEL 047-492-1125 Fax 047-492-8016

e-mail: planet@center.shiroi.chiba.jp

URL: <http://www.center.shiroi.chiba.jp/planet/>

星座の名前わかるかな?

①～⑯は、白井でも星を結んでたどることができる星座です。夜空を見上げてみましょう。

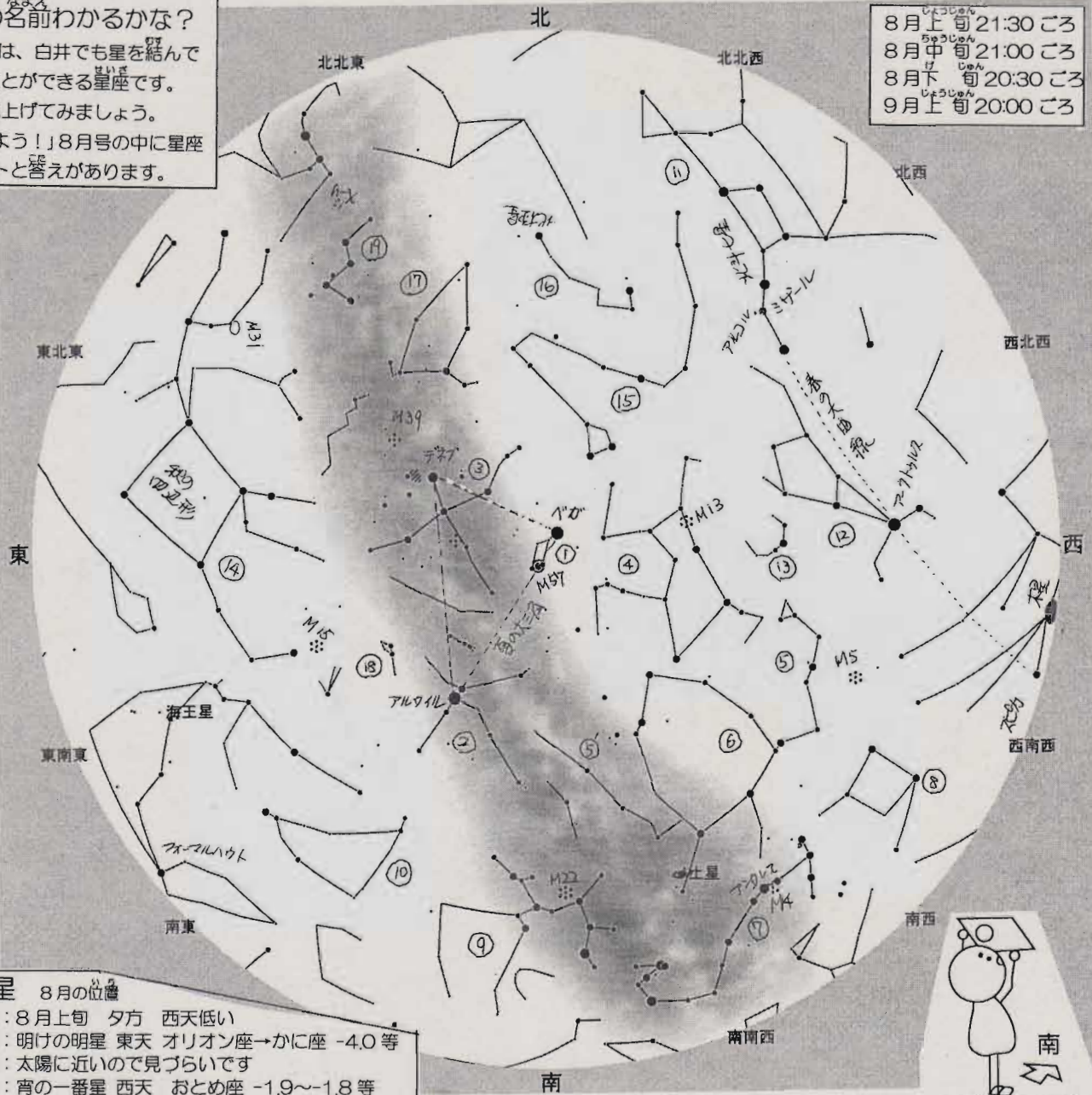
「星を見よう!」8月号の中に星座名のヒントと答えがあります。

8月上旬 21:30 ごろ

8月中旬 21:00 ごろ

8月下旬 20:30 ごろ

9月上旬 20:00 ごろ



惑星 8月の位置

- 水星: 8月上旬 夕方 西天低い
- 金星: 明けの明星 東天 オリオン座→かに座 -4.0等
- 火星: 太陽に近いので見づらいです
- 木星: 宵の一番星 西天 おとめ座 -1.9~-1.8等
- 土星: 宵 南天 へびつかい座 0.1等~0.2等



見たい方向(例えば南)を向き、この図を頭の上にかざす。方位をあわせ、星を見つける。

☆ロイヤルアワー 夏休み 水~日 11:30 9月から 日曜日 11:30

子ども向け授談

ロイヤルとみんなのうちゅうお月さまへGO!

☆一般向け授談 夏休み 水~日 13:30 9月から 土・日 13:30

FROM EARTH TO THE UNIVERSE~宇宙への旅

夏休み 水~日 15:00 9月から 土・日 15:00

星座ミュージアム はくちょう座

☆昼間の星を見る会 8月はお休み。9月は9/30(土)11:30~13:30

☆星を見る会 予約不要 対象:小学生以上(小学生は保護者同伴)

8月5日(土)19:30~20:45 受付: 19:10~19:30 図書館棟玄関前/ 次回9/30(土)18:30

実際の空で七夕星や星座探し+ 望遠鏡で月、木星、土星、彗星M4、

彗星M13、昴を観望 観望前にはドーム内で星空解説があります

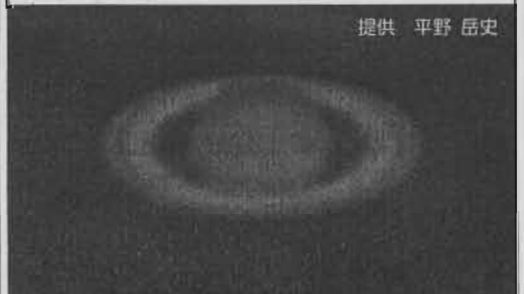
雨天曇天の場合はドーム内で約45分間の星空解説のみ 大人200円 子ども無料

☆プラネタリウムの休館日 毎週月曜日と年末年始

どせい 土星と赤いアンタレス

宵の南の空で土星とさそり座のアンタレスを探しましょう

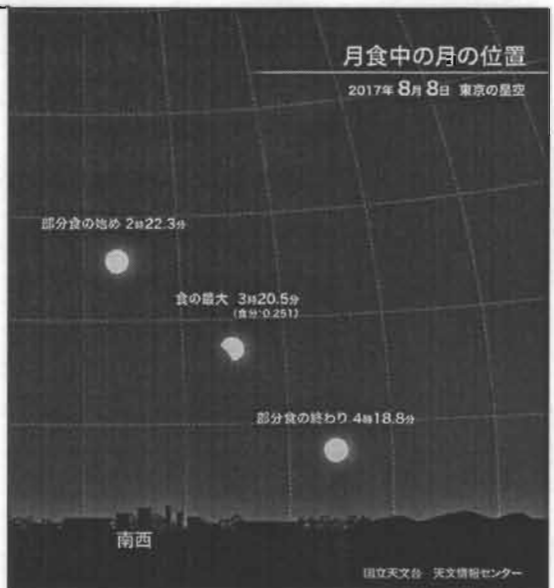
提供 平野 岳史



ぶぶんげっしょく 部分月食 8月8日(火) 2:22~4:18 食の最大時刻 3:20

南西の空が開けたところで観望しましょう。月食は必ず満月の日に起こります。月を照らす太陽の光を地球が妨げるため、月面に地球の影が落ちるのです。毎月、満月が月食でないのは、地球をまわる月の角度と太陽をまわる地球の角度が約5°ずれているからです。日の出の時刻は4:52なので、明るくなるころに月食が終わります。

右図提供 国立天文台



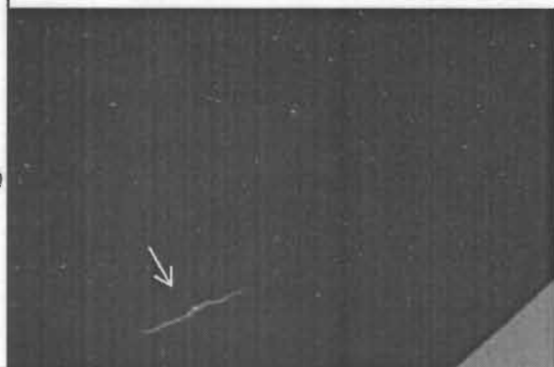
ざりゅうせいぐん **ペルセウス座流星群** 毎年8月12日~13日ごろ、ピークを迎え、夜半前から明け方にかけてが見頃です。今年は下弦前の月がありますが、明るい流れ星も多く、写真の矢印のような流星痕が残る流れ星もあります。国立天文台では「ペルセウス座流星群」のキャンペーンも行っています。

右写真提供 柿沼 史規

でんとうてきたなばた **伝統的七夕 8月28日(月)**

おりひめ、ひこ星が宵の空の天頂付近に輝きます。

月の満ち欠けをもとに、季節を表す太陽の動きを加味して作られた「太陰太陽暦」のひとつ「天保暦」を一般に旧暦というようです。現在の暦(カレンダー)では今年は8月28日になります。(来年は8月17日です)



星座ミュージアム はくちょう座

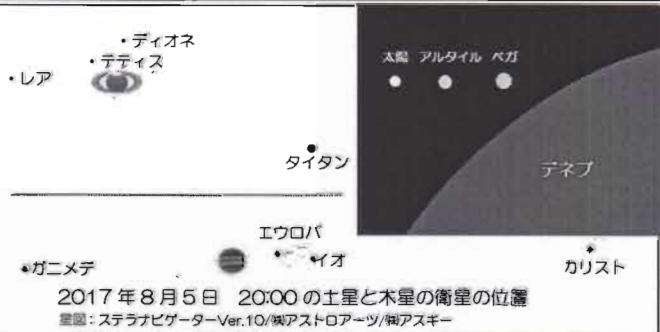
はくちょう座の魅力ある天体などを解説しています。

①**デネブ**(しっぽ星、おしり星)夏の大三角の中では暗めの1等星ですが、他の2つ(ベガとアルタイル)に比べて大きく(左図)、地球からの距離1400光年と遠い星です。もし近くに輝いていたら、とてつもなく明るいでしょう!

②**はくちょう座ループ**

はくちょう座の翼のあたりに広がる淡い天体で、超新星爆発によって放たれたガスの広がりです。(肉眼では見えません)

提供: NOAO and WYN partners



しゅうせいれんぜいてんたい **今月の見どころの重星連星天体**
ミザール(おおぐま座) 肉眼二重星のアルコルで、目の検査もしましょう。
アルビレオ(はくちょう座) オレンジ3等、青5等の星が寄り添うように輝きます。
こと座 ε 星 **ダブルダブルスター**
 双眼鏡では二重星、望遠鏡で見ると四重星。二重星(ε 1、ε 2)のそれぞれがさらに二重星になっています。ε 1は5.0等と6.1等、

しろいメール配信サービスに登録しましょう!

- ◎文化センターイベント情報
 - ◎コンサート情報
 - ◎イベント講座情報
- イベントの前にメールが届きます。



① ② ③ ④ ⑤ ⑥ ⑦ ⑧ ⑨ ⑩ ⑪ ⑫ ⑬ ⑭ ⑮ ⑯ ⑰ ⑱ ⑲ ⑳ ㉑ ㉒ ㉓ ㉔ ㉕ ㉖ ㉗ ㉘ ㉙ ㉚ ㉛ ㉜ ㉝ ㉞ ㉟ ㊱ ㊲ ㊳ ㊴ ㊵ ㊶ ㊷ ㊸ ㊹ ㊺ ㊻ ㊼ ㊽ ㊾ ㊿