

ほし み 星を見よう!

2018年6月号

No.234

2018年6月12日発行

しろい しぶんか

白井市文化センター・プラネタリウム

〒270-1422 白井市復1148-8

TEL 047-492-1125 Fax 047-492-8016

e-mail: planet@center.shiroi.chiba.jp

URL: http://www.center.shiroi.chiba.jp/planet/

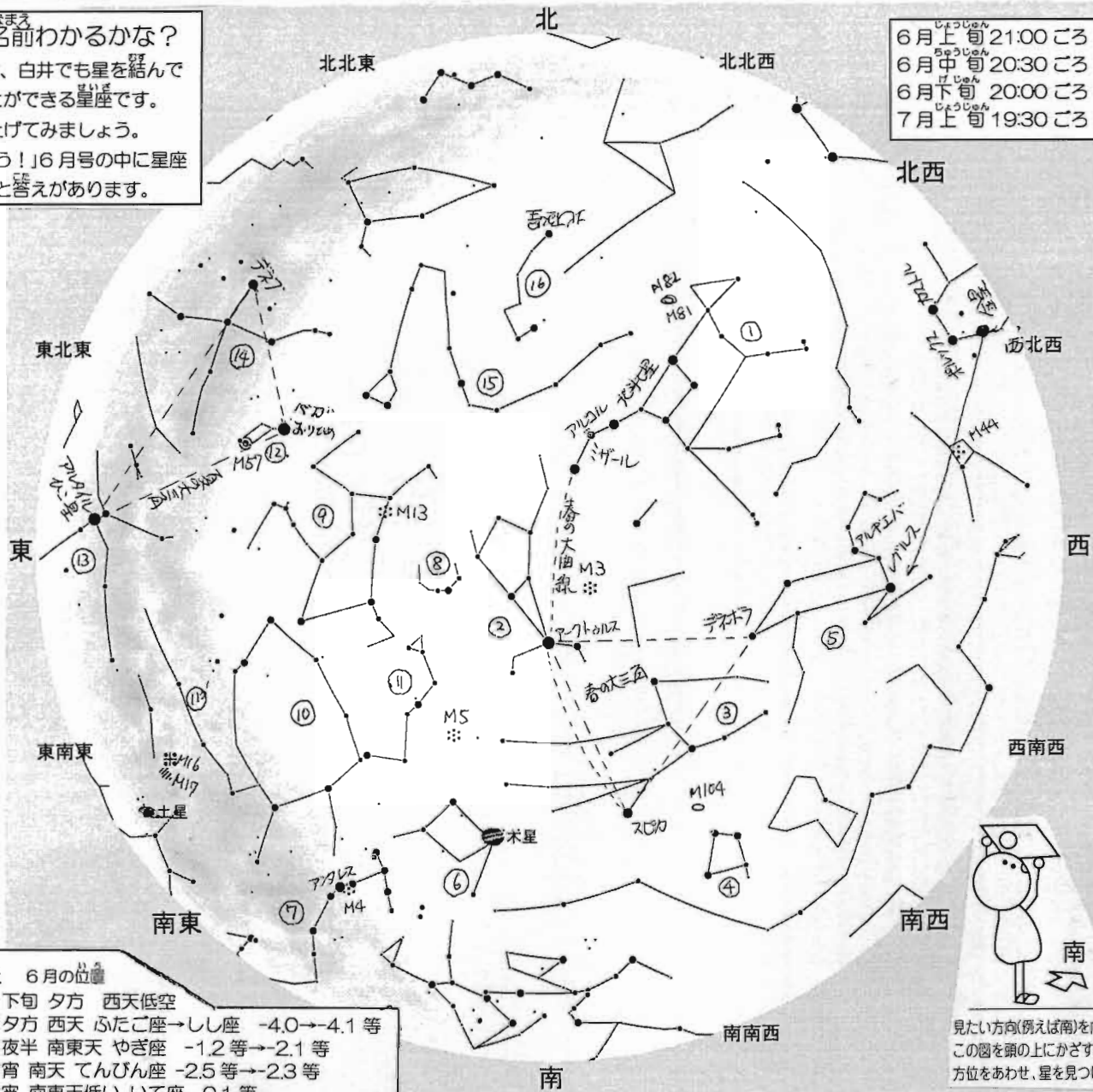
星座の名前わかるかな?

①~⑯は、白井でも星を結んでたどることができる星座です。

夜空を見上げてみましょう。

「星を見よう!」6月号の中に星座名のヒントと答えがあります。

6月上旬 21:00 ころ
6月中旬 20:30 ころ
6月下旬 20:00 ころ
7月上旬 19:30 ころ



見たい方向(例えば南)を向き、この図を頭の上にかざす。方位をあわせ、星を見つける。

惑星 6月の位置

水星：下旬 夕方 西天低空
金星：夕方 西天 ふたご座→しし座 -4.0→-4.1 等
火星：夜半 南東天 やぎ座 -1.2等→-2.1 等
木星：宵 南天 てんびん座 -2.5等→-2.3 等
土星：宵 南東天低いいて座 0.1 等

☆ロイヤルアワー(子ども向け) 日曜日・祝日※ 11:30 めざせ! 火星マスター

☆一般向け接映 土曜日・日曜日・祝日※

13:30 火星大接近 15:00 星座ミュージアム「さそり座」

県民の日6/15の投映
11:30・13:30
ロイ 火星

7/1(日)からは 13:30 15:00 火星大接近

☆星間の星を見る会 6月23日(土)11:30~13:30 予約不要・無料

太陽表面などを観望。ご都合のよろしい時間にお越しください。雨天中止

☆星空観望会 予約不要 対象:小学生以上(小学生は保護者同伴) 大人200円 高校生以下無料

観望前にはドーム内で星空解説があります 雨天中止の場合はドーム内で約45分間の星空解説のみ

★星を見る会 6月23日(土)19:30~20:45 受付:19:10~19:30 図書館玄関前

実際の空で星座探し+望遠鏡で、月、金星、木星、ミザール 花を観望

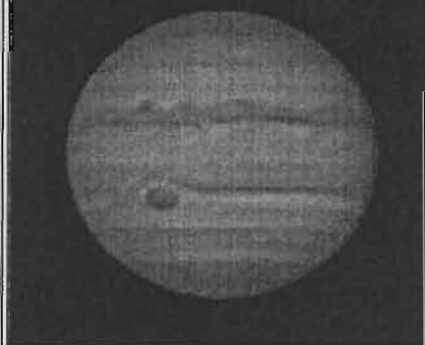
★火星を見る会 7月28日(土)・31日(火)・8月4日(土) 20:00~21:00

受付:19:40~20:00 図書館玄関前 大接近中の火星を中心に天体観望

☆プラネタリウムの休館日 毎週月曜日と年末年始 ※月曜日と重なる祝日は休館

やはん みょうじょう もくせい 夜半の明星 木星

写真 平野 岳史

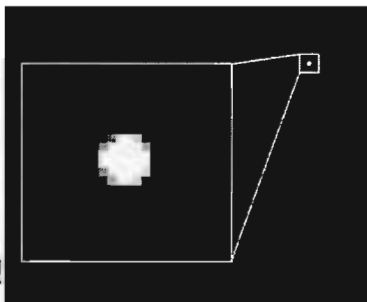


ガニメデ エウロパ イオ カリスト

2018年6月23日 20:00 の木星の衛星の位置
観望:ステラナビゲーターVer.10/両アストロアーツ/両アスキー

はやぶさ2、リュウグウ到着間近！ はたして…リュウグウはどんな形？

とうちやくまぢか
はたして…リュウグウはどんな形？
着実にリュウグウに近づく「はやぶさ2」。2018年6月10日、1500kmの距離から撮影されたリュウグウです(右写真)。イトカワのような細長い形でないようです。6月27日(本稿)の到着を目指して、祈成功！

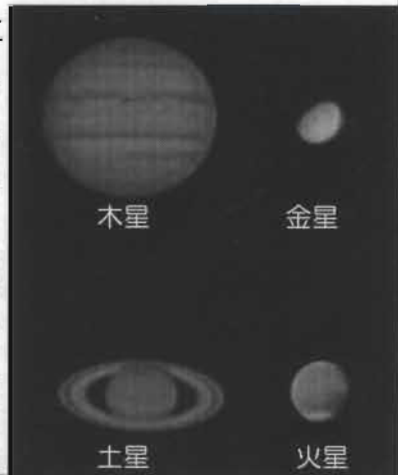


JAXA はやぶさ2のホームページ 楕円内の数字が刻々と変わります。

写真提供 JAXA

火星と地球との距離さらに縮まる

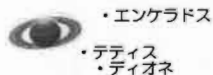
きょり ちぢ
6月12日現在、火星の明るさは-1.6等、地球と火星との距離は約8,180万km。7月31日の最接近(約5,759万km)に向け、毎日その距離が縮まり、見かけの大きさも大きくなっていきます。6月3日に同じ倍率で撮影した時点では、火星の見かけの大きさは土星本体より小ぶりですが、最接近時には土星よりも大きくなります。



写真提供 平野岳史

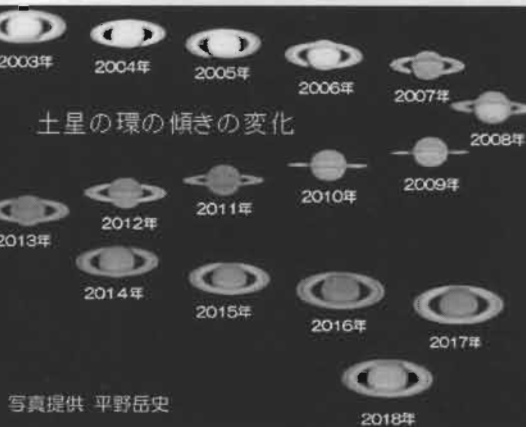
どせい わ 土星の環が見やすい！

土星は公転軌道面に対して地軸を約26.7度傾けながら(地球は約23.4度)、約30年で太陽を1周します。そのため太陽と地球と土星との位置関係で毎年、土星の環の傾きは異なります。右の写真で2009年から2010年あたりは、環が棒のようです。現在は北半球側がよく見えています。



2018年6月23日20:00の土星の衛星の位置
星図：ステラナビゲーターVer.10/㈱アストロアーツ/㈱アスキー

タイタン



写真提供 平野岳史

じゅうせいれんせいいてんたい 今月の見どころの重星連星天体

ミザール(おおぐま座)

肉眼二重星のアルコルで、目の検査もしましょう。

アルギエバ(しし座γ星)

オレンジ色2.6等星と黄色の3.8等星の二重星。

コル・カロリ(りょうけん座)

黄色の2.9等星と紫色の5.6等星の二重星。

アルピレオ(はくちょう座)くちばしの星。オレンジ

3等、青5等の星が寄り添うように輝きます。

こと座ε星 ダブルダブルスター

双眼鏡では二重星、望遠鏡で見ると四重星。二重星(ε1、ε2)のそれぞれがさらに二重星。ε1は5.0等と6.1等、ε2は5.1等と5.4等の連星系。

かない うちゅうひ こうし かえ 金井 宇宙飛行士、お帰りなさい

金井さんは6月3日21:39(日本時間)、地球に帰還しました。帰還時のソユーズ船内はジェットコースターのように、話されていきました。次にISSに搭乗する宇宙飛行士は野口さんです！2019年末～ISSを去るにあたって金井さんの言葉「Exploration for the Future 宇宙開発は未来を作っていく仕事です。」



写真提供 JAXA

しろいメール配信サービスに登録しましょう

◎文化センターイベント情報 ◎コンサート情報
◎イベント講座情報 イベントの前にメールが届きます。



①おおぐま ②しし ③おおぐま ④はくちょう ⑤こと ⑥りょうけん ⑦しし ⑧おおぐま ⑨はくちょう ⑩こと ⑪りょうけん ⑫しし ⑬おおぐま ⑭はくちょう ⑮こと ⑯りょうけん ⑰しし ⑱おおぐま ⑲はくちょう ⑳こと ㉑りょうけん ㉒しし ㉓おおぐま ㉔はくちょう ㉕こと ㉖りょうけん ㉗しし ㉘おおぐま ㉙はくちょう ㉚こと ㉛りょうけん ㉜しし ㉝おおぐま ㉞はくちょう ㉟こと ㊱りょうけん ㊲しし ㊳おおぐま ㊴はくちょう ㊵こと ㊶りょうけん ㊷しし ㊸おおぐま ㊹はくちょう ㊺こと ㊻りょうけん ㊼しし ㊽おおぐま ㊾はくちょう ㊿こと ㊿りょうけん ㊿しし