

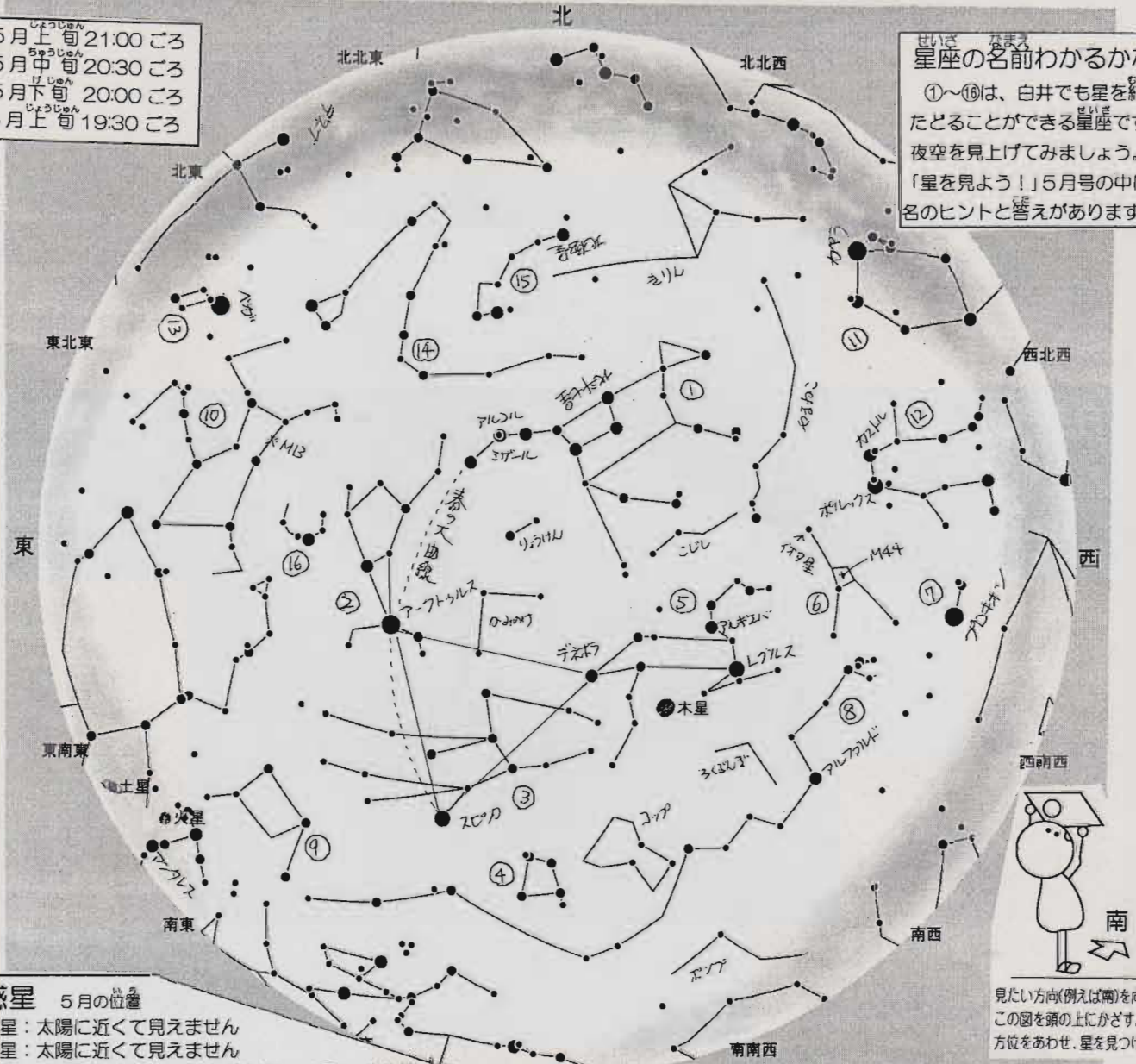
# ほし み 星を見よう!

2016年5月号  
No.209  
2016年5月5日発行

しろい しぶんか  
白井市文化センター・プラネタリウム  
〒270-1422 白井市復1148-8  
TEL047-492-1125 Fax047-492-8016  
e-mail: planet@center.shiroi.chiba.jp  
URL: http://www.center.shiroi.chiba.jp/planet/

5月上旬 21:00 ころ  
5月中旬 20:30 ころ  
5月下旬 20:00 ころ  
6月上旬 19:30 ころ

星座の名前わかるかな?  
①~⑩は、白井でも星を結んでたどることができる星座です。夜空を見上げてみましょう。「星を見よう!」5月号の中に星座名のヒントと答えがあります。

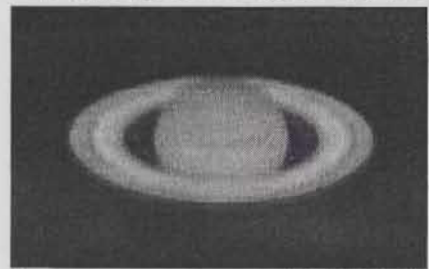


見たい方向(例えば南)を向き、この図を頭の上にかざす。方位をあわせ、星を見つける。

**惑星 5月の位置**  
水星: 太陽に近くて見えません  
金星: 太陽に近くて見えません  
火星: 宵 東天 さそり→てんびん座 -1.5~-2.0 等  
木星: 宵 南西天 しし座 -2.3~-2.1 等  
土星: 宵 東天 へびつかい座 0 等

## よい そら どせい 宵の空に土星

どせい わ かたむ おお み ころ  
土星は環の傾きが大きく見頃です。



写真提供 平野岳史  
土星の衛星: シア、ティリス、ディオネ、タイタン

☆**ロイヤルアワー**子ども向け投映 日曜・祝日 11:30 夜空の運動会  
☆**一般向け投映** 土曜・日曜・祝日 13:30・15:00  
13:30 行ったり来たり惑う星 (放映時間は約45分間)  
15:00 鞆空散歩 こんなのあった! 夜空の星座 春夏編  
☆**昼間の星を見る会** 予約不要・無料 雨天曇天中止  
5月28日(土)/6月11日(土) 11:30~13:30 太陽表面などを観望。  
ご都合のよろしい時間にお越しください。  
☆**星を見る会** 予約不要 対象:小学生以上(小学生は保護者同伴)  
5月28日(土)/6月11日(土) 19:30~20:45 受付: 19:10~19:30 図書館棟玄関前  
実際の空で星座探し + 望遠鏡で火星、木星、土星 花を観望  
雨天曇天の場合はドーム内で約45分間の星空解説のみ 大人200円 子ども無料  
☆**プラネタリウムの休館日** 毎週月曜日と年末年始  
月曜日と祝日が重なった時は休館

2016年5月28日  
20:00の土星の4衛星の位置

あか **赤い火星、どんどん明るさを増し、5月31日最接近！** さいせつきん **宵の空で行ったり来たり**

2016年  
地球と火星



惑星はそれぞれの月の「1日」の位置

図1

火星の公転周期は687日、地球は365日。地球が火星に追いつき、火星との距離が最短になるのにかかる時間が約2年2ヶ月です。5月31日の最接近日には-2等級の明るさになり、その後徐々に明るさを落としていきますが、しばらく宵の空にひときわ目立って輝きます。(図1・2参照)小型の望遠鏡でも火星表面の様子がわかります



図2

すので、星見会(5/28・6/11)にぜひ、お越しください。火星はさそり座付近で最接近を迎え、輝く位置を日々移動させます。火星と土星とアンタレスが作る三角形の形の変化でそれがよくわかります。火星に比べ移動量は少ないですが、土星も行ったり来たりしています。この動きは、惑星が太陽を公転している証拠です(図3)。詳しくはプラネタリウムの投影(土日祝 13:30と15:00)をご覧ください。また、火星の公転軌道が地球に比べ楕円であることから今回は「中」接近。2年後の大接近が待たれます(図4)。

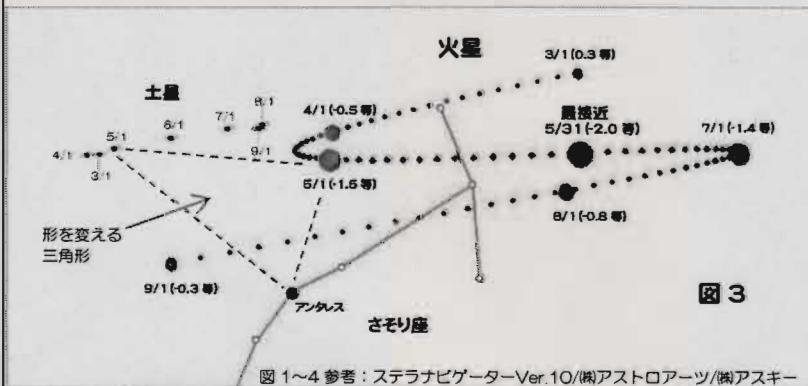


図3

図1~4 参考:ステラナビゲーターVer.10/㈱アストロアーツ/㈱アスキー

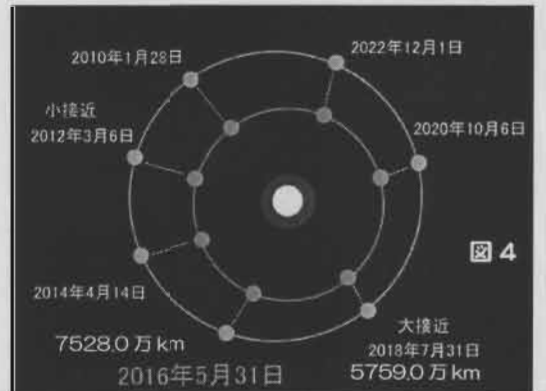


図4

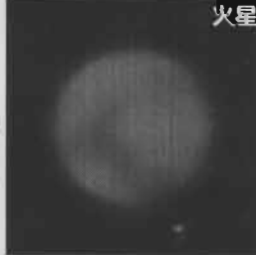
にくがん **肉眼で見ることのできる3外惑星**

がいわくせい 火星木星の  
写真提供  
平野岳史

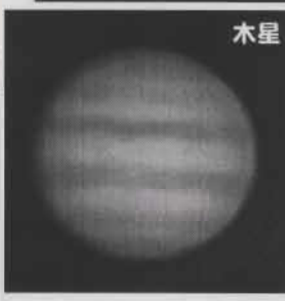
宵の空、南西に木星、東に火星と土星が輝きます。

右の火星の写真中央は大シュルティスと呼ばれる地形です。

5月の星見会の日、空のコンディションが良ければ、木星表面に落ちる衛星イオの丸い影が見えるかもしれません。

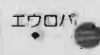


火星



木星

2016年5月28日  
20:00の木星の  
ガリレオ衛星の位置



星図:ステラナビゲーターVer.10/㈱アストロアーツ/㈱アスキー

エウロパ ●ガニメテ カリスト

じゅうせいれんせいてんたい **今月の見どころの重星連星天体**

カストル(ふたご座α星) 多重連星系(六重連星系)1.9等のカストルAと2.8等のカストルB。また、それぞれがふたつの星からなる連星。さらにふたつの連星をまわるカストルCも連星。5.0等と6.1等、ε2は5.1等と5.4等の連星系。  
かに座イオタ(かに座ι星) 黄色の4.0等星と青色がかつた6.6等星の二重星  
ミザール(おおぐま座) 肉眼二重星のアルコルで、目の検査もしましょう。  
アルギエバ(しし座γ星) オレンジ色2.6等星と黄色の3.8等星の二重星。連星系

**しろいメール配信サービスに登録しましょう!**

◎文化センターイベント情報 ◎コンサート情報  
◎イベント講座情報 イベントの前にメールが届きます。



①おおくま ②カリスト ③おとめ ④からす ⑤シリ ⑥かに ⑦シリ ⑧からす ⑨シリ ⑩シリ ⑪シリ ⑫シリ ⑬シリ ⑭シリ ⑮シリ ⑯シリ ⑰シリ ⑱シリ ⑲シリ ⑳シリ ㉑シリ ㉒シリ ㉓シリ ㉔シリ ㉕シリ ㉖シリ ㉗シリ ㉘シリ ㉙シリ ㉚シリ ㉛シリ ㉜シリ ㉝シリ ㉞シリ ㉟シリ ㊱シリ ㊲シリ ㊳シリ ㊴シリ ㊵シリ ㊶シリ ㊷シリ ㊸シリ ㊹シリ ㊺シリ