

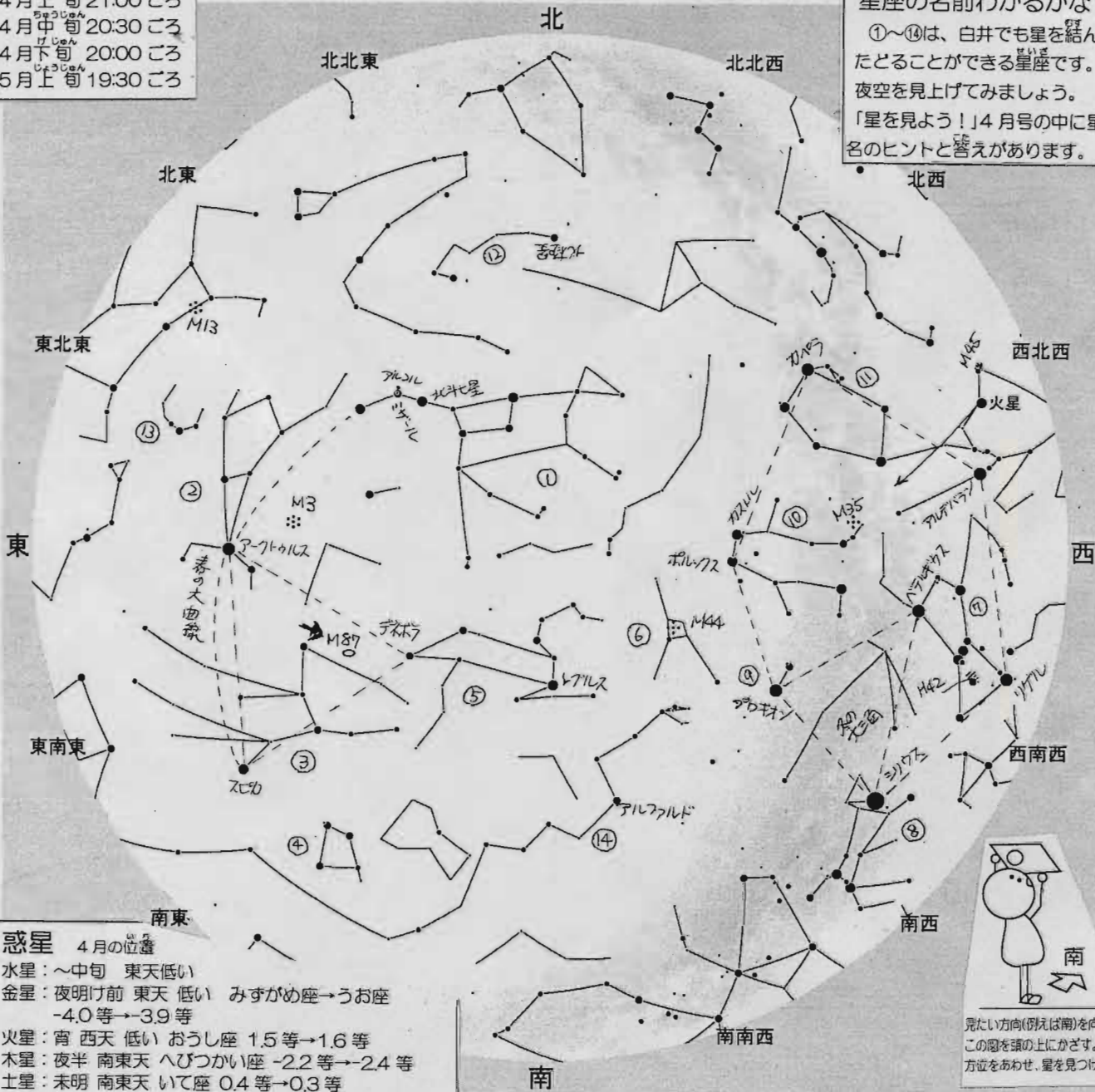
ほし み 星を見よう!

2019年4月号
No.244
2019年4月12日発行

しろいしぶんか
白井市文化センター・プラネタリウム
〒270-1422 白井市復1148-8
TEL047-492-1125 Fax047-492-8016
e-mail: planet@center.shiroi.chiba.jp
URL: http://www.center.shiroi.chiba.jp/planet/

4月上旬 21:00 ごろ
4月中旬 20:30 ごろ
4月下旬 20:00 ごろ
5月上旬 19:30 ごろ

星座の名前わかるかな?
①～⑭は、白井でも星を結んでたどることができる星座です。夜空を見上げてみましょう。「星を見よう!」4月号の中に星座名のヒントと答えがあります。



惑星 4月の位置
水星：～中旬 東天低い
金星：夜明け前 東天 低い みずがめ座→うお座
-4.0等→-3.9等
火星：宵 西天 低い おうし座 1.5等→1.6等
木星：夜半 南東天 へびつかい座 -2.2等→-2.4等
土星：未明 南東天 いて座 0.4等→0.3等



☆**ロイヤルアワー**(子ども向け) 日曜日・祝日*11:30 わかるかな?星座クイズ
☆**一般向け授映** 土曜日・日曜日・祝日*
13:30 ~4/14(日)まで**アイヌの星座** 4/20(土)から**現在過去未来 part2**
月着陸50周年・白井のプラネタリウム25周年
15:00 星座ミュージアム「ふたご座」 4/20(土)から星座ミュージアム「みなみじゅうじ座」
☆**昼間の星を見る会** 4月13日(土)/5月11日(土)11:30~13:30 予約不要・無料
太陽表面などを観望。ご都合のよろしい時間にお越しください。雨天曇天中止
☆**星を見る会** 予約不要 対象:小学生以上(小学生は保護者同伴)
4月13日(土) 18:30~19:45 受付:18:10~18:30 図書館玄関前
5月11日(土) 19:30~20:45 受付:19:10~19:30 図書館玄関前
実際の空で星座探し+望遠鏡で、月、ミザール、プレセペ、カストル 他を観望
観望前にはドーム内で星空解説があります
雨天曇天の場合はドーム内で約45分間の星空解説のみ 大人200円 高校生以下 無料
☆**プラネタリウムの休館日** 毎週月曜日と年末年始 *月曜日と重なる祝日、4/30と5/1は休館

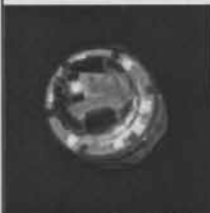
月齢 17 の月
「写真?」ように見えます!
クラウドファンディング望遠鏡で撮影

はやぶさ2 4月5日

じっけんせいこう

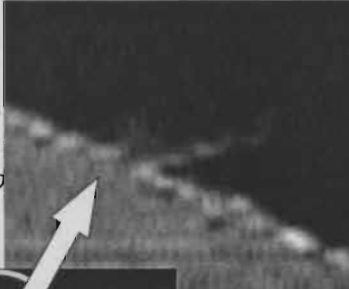
クレーター実験成功!

写真提供 JAXA、東京大など



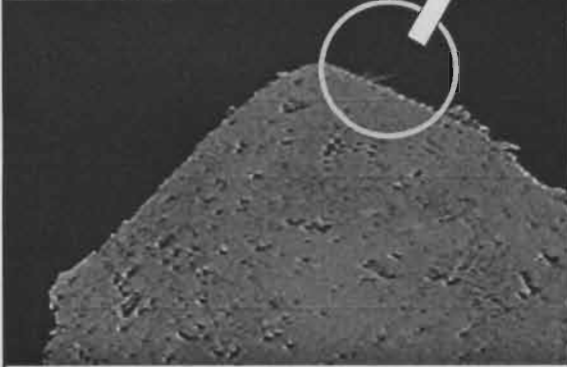
しょうとつそうち
写真上 衝突装置

左は小惑星に人工クレーターを作るための装置。重さ2kgの銅を秒速約2kmでリュウグウに打ち出した。



写真左上(拡大)

はやぶさ2から切り離された衝突装置によってクレーターが形成され



ようす さつえい
の様子撮影されました。
しょうとつ さい
衝突の際、リュウグウ表面の物質がハの字形に飛び散る様子が拡大するとよくわかります。

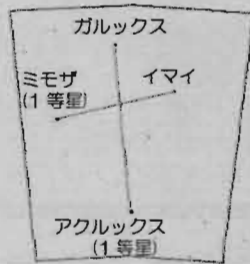


ぶんり
写真左分離カメラ

せいざ 星座ミュージアム みなみじゅうじ座 土・日 5/2-3-5 15:00

あなが 憧れの星座「みなみじゅうじ座」。

日本でその全体の姿を見ることができる地域は、おきなわ おがさわらしょうとう みなみ ちいさき ちいさき 沖縄・小笠原諸島など南の地域に限られます。しかし、四国の南端や九州南部など北緯33°地域でも、すいへいせん ギリギリに十字架の頭の星(ガルックス)が見えます(はずです!?)。星座の大きさ(面積)は88星座の中で最も小さいですが、1等星を2つも持つ星座です。天の南極の辺りには北極星のようなまじろし 自印となる星はありませんが、みなみじゅうじ座の縦長の星と星との間隔を4.5倍の延ばしたところが天の南極になります。そして、縄文時代の5000年前にさかのぼると、なんと!白井でも、みなみじゅうじ座が見えていたのです。何故かは番組で!



ブラックホール 初撮影!

たえんぎんが
橋本銀河

M87の中心に存在する巨大ブラックホール。地球から5500万年の距離にあり、その質量は太陽の65億倍に相当



写真提供 EHT Collaboration 国立天文台など

すること。ブラックホールのまわりに輝くガスのような明るいものがあれば、ブラックホールは『影』のように暗く見える、という理論の下、撮影された映像です。

イベント・ホライズン・テレスコープ(EHT)

—各地の電波望遠鏡をつなぎ、地球サイズの巨大望遠鏡を構築—



EHTは、地球上の8つの電波望遠鏡を結合させた国際協力プロジェクト。ブラックホールの画像を撮影することを目標としている。

じゅうせいれんせいてんたい 今月の見どころの重星連星天体

カストル(ふたご座 α 星)多重連星系(六重連星系)

1.9等のカストルAと2.8等のカストルB。また、それぞれがふたつの星からなる連星。さらにふたつの連星をまわるカストルCも連星。5.0等と6.1等、ε2は5.1等と5.4等の連星系。

かに座イオタ(かに座 ι 星)

黄色の4.0等星と青色がかった6.6等星の二重星。

ミザール(おおぐま座)

肉眼二重星のアルコルで、目の検査もしましょう。

アルギエバ(しし座 γ 星)

オレンジ色2.6等星と黄色の3.8等星の二重星。

連星系

しろいメール配信サービスに登録しましょう

- ◎文化センターイベント情報
 - ◎コンサート情報
 - ◎イベント講座情報
- イベントの前にメールが届きます。



—キヤム/ル—ロイヤル/01708-8-474555 図書

- ①おおぐま座
- ②しし座
- ③おおぐま座
- ④しし座
- ⑤おおぐま座
- ⑥しし座
- ⑦おおぐま座
- ⑧しし座
- ⑨おおぐま座
- ⑩しし座
- ⑪おおぐま座
- ⑫しし座
- ⑬おおぐま座
- ⑭しし座
- ⑮おおぐま座
- ⑯しし座
- ⑰おおぐま座
- ⑱しし座
- ⑲おおぐま座
- ⑳しし座
- ㉑おおぐま座
- ㉒しし座
- ㉓おおぐま座
- ㉔しし座
- ㉕おおぐま座
- ㉖しし座
- ㉗おおぐま座
- ㉘しし座
- ㉙おおぐま座
- ㉚しし座
- ㉛おおぐま座
- ㉜しし座
- ㉝おおぐま座
- ㉞しし座
- ㉟おおぐま座
- ㊱しし座
- ㊲おおぐま座
- ㊳しし座
- ㊴おおぐま座
- ㊵しし座
- ㊶おおぐま座
- ㊷しし座
- ㊸おおぐま座
- ㊹しし座
- ㊺おおぐま座
- ㊻しし座
- ㊼おおぐま座
- ㊽しし座
- ㊾おおぐま座
- ㊿しし座