

ほし み 星を見よう!

2020年5月号

No.257

2020年5月9日発行

しろいしぶんか

白井市文化センター・プラネタリウム

〒270-1422 白井市復1148-8

TEL047-492-1125 Fax047-492-8016

e-mail: planet@center.shiroyi.chiba.jp

URL: https://www.center.shiroyi.chiba.jp/planet/

プラネタリウム休館のお知らせ

ホームページは5月15日9:00～閲覧可能です

「新型コロナウイルス感染症」の感染拡大が懸念されるため、5月31日まで休館します。

ご理解・ご協力をお願いします。再開時期についてはホームページ等をご覧ください。

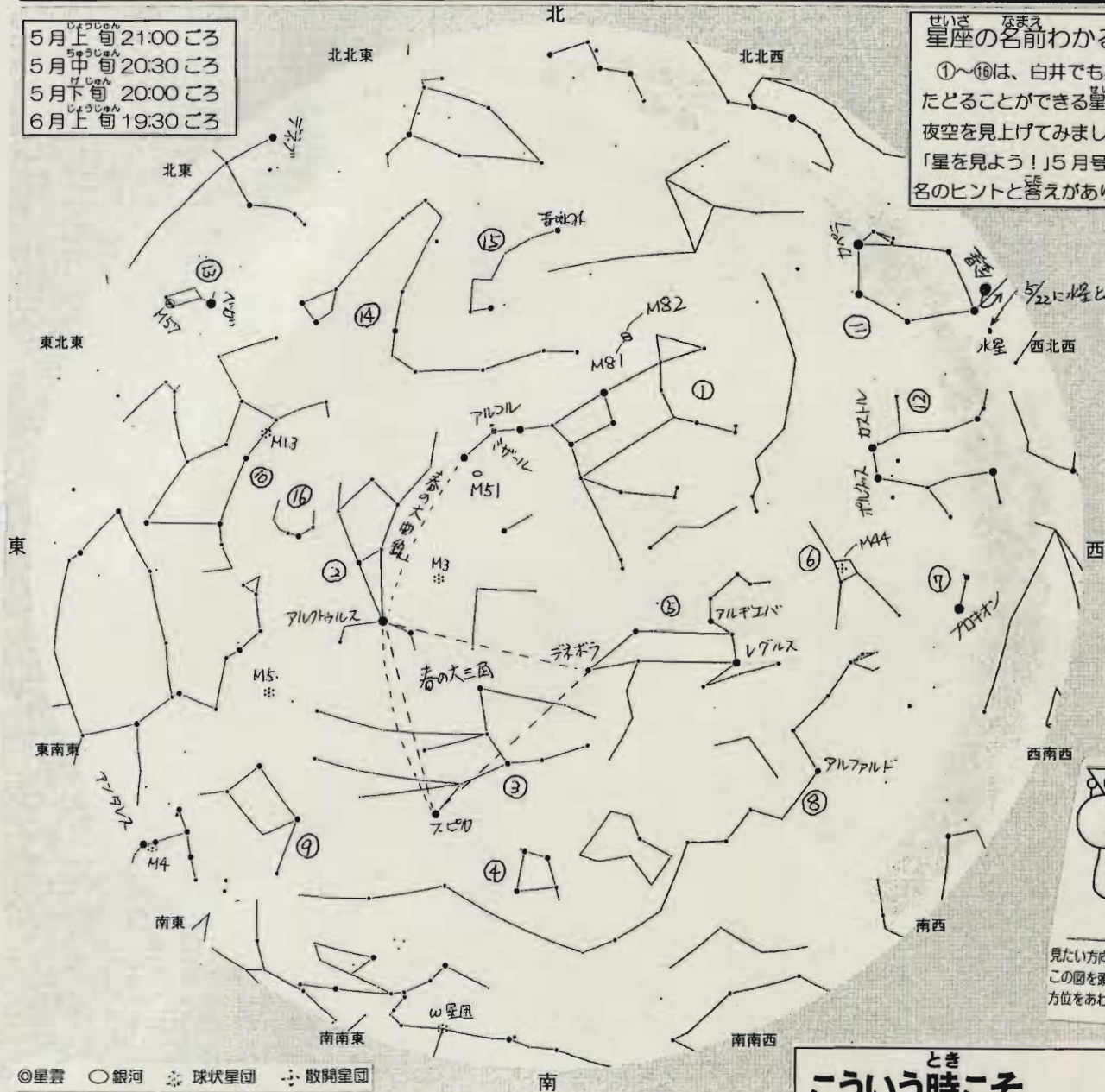
5月上旬 21:00ごろ
5月中旬 20:30ごろ
5月下旬 20:00ごろ
6月上旬 19:30ごろ

星座の名前わかるかな?

①～⑩は、白井でも星を結んでたどることができる星座です。

夜空を見上げてみましょう。

「星を見よう!」5月号の中に星座名のヒントと答えがあります。



◎星雲 ○銀河 ※球状星団 ☆散開星団

惑星 5月の位置

水星: 下旬～夕方 西天低い 20日前後、金星を目印に探す
金星: ~25日あたりまで夕方 西天低い おうし座 -4.5等→-4.1等
火星: 未明 南東天 やぎ座→みずがめ座 0.4等→0等
木星: 未明 南天 いて座 -2.3等→-2.6等
土星: 未明 南天 やぎ座 0.4等→0.3等

とき こういう時こそ

そら 空を、星を見よう! (3)

上の星図中の記号は双眼鏡で見ることのできる星団・星雲や銀河です。見る時は椅子に座る、体を壁につける、肘を台や手すりに置くなど体や双眼鏡が動かないように固定することが大事。明るい星を手掛かりにトライしてください!

図: ステラナビゲーターVer.11/星アストロアーツ/星アスキー

新型コロナウイルス感染症の拡大を防止するため

プラネタリウムは人が多く集まるイベントを今年度中止します

部分日食を見る会 6月21日(日) おうちで安全に楽しく見る方法を6月号で紹介します

天文講演会 はやぶさ2 トークライブ シーズン2 in 白井 はやぶさ2 最前線 6月28日(日)

コロナはコロナでも美しいコロナ！

連日「新型コロナウイルス」の文字がニュースで流れていますが、本来、「コロナ」とは王冠、花冠を意味する言葉です。星座の「かんむり座」は「**Corona Borealis**（北を意味する）」といます。また、そこから「コロナ」は太陽を取り巻く外層大気も指します。普通は太陽の表面が放つ強い光にかき消され見ることはできませんが、皆既日食時には肉眼で見ることができます。また、コロナグラフという方法を用いると、日食時でなくても見ることができます。コロナの形は太陽の活動期（約11年周期）によって変化し、極大期には右上写真のように全方向放射状に広がり、極小期には右下写真のように有翼日輪型※の横長のコロナになります。※太陽に翼が生えたようなコロナが双方向に現れる型



2001年6月21日 アフリカ・ザンビア

太陽は中心部の核が最も温度が高く約1570万℃。中心核から表面に上昇するにつれ温度が下がり、太陽表面の光球面は約6000℃ですが、コロナは約100万℃と一気に上昇します。長年「コロナ加熱問題」として疑問視されてきましたが、コロナの熱は太陽の核由来でなく、太陽表面の磁場の影響を受けていることが日本やアメリカの太陽観測衛星によって、明らかになりつつあります。



2009年7月22日 日本・硫黄島近海

両写真とも 写真：国立天文台 画像処理：福島英雄

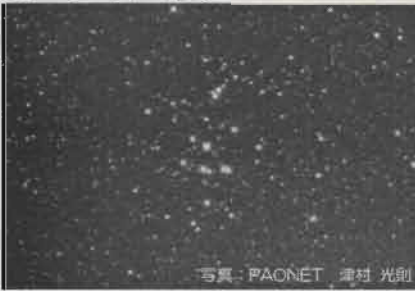
6月21日の部分日食では「コロナ」は見ることはできません。日本で皆既日食が見られるのは…
2035年9月2日です！ 未来に見よう！

双眼鏡で見える星団・星雲

かに座 散開星団

プレセペ(M44)

約590光年。約100個の星が集まっていますが、白井付近では、ぼーっと白く霞んで見えます。



写真：PAONET 津村 光則

りょうけん座

球状星団(M3)

約33900光年。約500,000個の星が集まっています。



写真：国立天文台

双眼鏡で楽しめる今月の見どころの重星連星天体

双眼鏡で見えるものもあります

カストル(ふたご座 α 星)多重連星系(六重連星系)

1.9等のカストルAと2.8等のカストルB。また、それぞれがふたつの星からなる連星。さらにふたつの連星をまわるカストルCも連星。5.0等と6.1等、 ϵ 2は5.1等と5.4等の連星系。

かに座イオタ(かに座 ι 星)

黄色の4.0等星と青色がかった6.6等星の二重星。

ミザール(おおぐま座)

肉眼二重星のアルコルで、目の検査もしましょう。

アルギエバ(しし座 γ 星)

オレンジ色2.6等星と黄色の3.8等星の二重星。連星系。

しろいメール配信サービスに登録しましょう

◎文化センターイベント情報 ◎コンサート情報

◎イベント講座情報 イベントの前にメールが届きます。



〒100-0001 東京都千代田区千代田1-1-1 文化センター 電話：03-5561-1111

①おおぐま座 ②しし座 ③おおぐま座 ④からす ⑤りょうけん座 ⑥かに座 ⑦かに座 ⑧りょうけん座 ⑨かに座 ⑩かに座 ⑪かに座 ⑫かに座 ⑬かに座 ⑭かに座 ⑮かに座 ⑯かに座 ⑰かに座 ⑱かに座 ⑲かに座 ⑳かに座 ㉑かに座 ㉒かに座 ㉓かに座 ㉔かに座 ㉕かに座 ㉖かに座 ㉗かに座 ㉘かに座 ㉙かに座 ㉚かに座 ㉛かに座 ㉜かに座 ㉝かに座 ㉞かに座 ㉟かに座 ㊱かに座 ㊲かに座 ㊳かに座 ㊴かに座 ㊵かに座 ㊶かに座 ㊷かに座 ㊸かに座 ㊹かに座 ㊺かに座