

ほし み 星を見よう!

2020年7月号

No.259

2020年6月27日発行

7月号は超早 | 6月中に発行

しろいしぶんか

白井市文化センター・プラネタリウム

〒270-1422 白井市復1148-8

TEL 047-492-1125 Fax 047-492-8016

e-mail: planet@center.shiroi.chiba.jp

URL: <https://www.center.shiroi.chiba.jp/planet/>

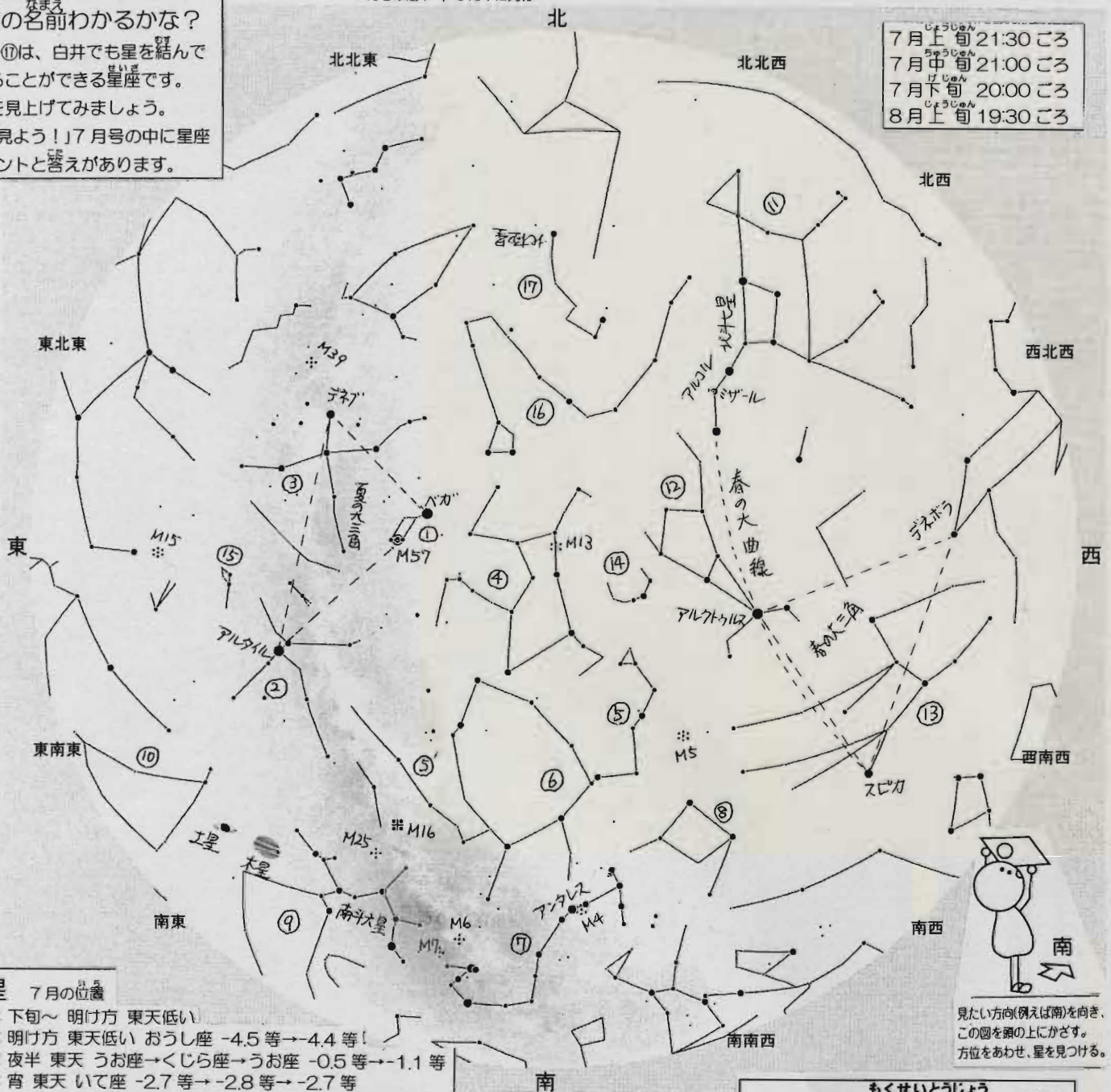
星座の名前わかるかな?

①~⑩は、白井でも星を結んで
たどることができる星座です。

夜空を見上げてみましょう。

「星を見よう!」7月号の中に星座
名のヒントと答えがあります。

7月上旬 21:30 ごろ
7月中旬 21:00 ごろ
7月下旬 20:00 ごろ
8月上旬 19:30 ごろ



惑星 7月の位置

水星: 下旬~ 明け方 東天低い

金星: 明け方 東天低い おうし座 -4.5等 → -4.4等!

火星: 夜半 東天 うお座 → くじら座 → お座 -0.5等 → -1.1等

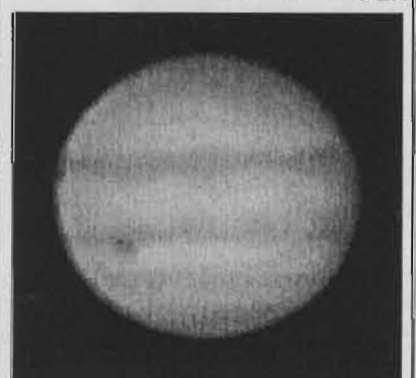
木星: 宵 東天 いて座 -2.7等 → -2.8等 → -2.7等

土星: 宵 東天 やぎ座 → いて座 0.2等

見たい方向(例えば南)を向き、
この図を頭の上にかざす。
方位をあわせ、星を見つける。

もくせいとうじょう 宵の空に木星登場

写真提供
平野 岳史



カリスト ガニメデ エウロパ イオ

2020年7月23日 20:00 の木星の衛星の位置
星図: ステラナビゲーターVer.11/観天望遠鏡/観天望遠鏡

◆来館時はマスク着用とドーム入場前の手洗いをお願いします

3密を防ぐため、放映回数を減らし、ドーム定員も30人(先着順)とします

また、チケット購入後、代表者の名前と連絡先の記入をお願いします。

★土曜日・日曜日・祝日※夏期放映 7/22~8/30 約45分間 ※月曜日と重ならない祝日

☆ロイヤルアワー(子ども向け) 11:30 まいごになったトリケラぼうや

☆一般向け放映 15:00 今宵の星空散歩

★星を見る会 要予約 対象:小学生以上(小学生は保護者同伴) 小学生未満は受付不可

6月27日(土)/7月23日(祝・木)/8月25日(火)伝統的七夕星見会 19:30 約60分間

毎月1日 9:00 から電話予約開始 ドーム内で解説後、実際の空で星座探し+

望遠鏡で月や球状星団(6月)、木星・土星(7月・8月)を観望

雨天曇天の場合はドーム内で約45分間の星空解説のみ 大人200円 高校生以下 無料

☆プラネタリウムの休館日 毎週月曜日と年末年始

げつめんたんさ じょうげんぜんご
6月の月面探査 上弦前後の月

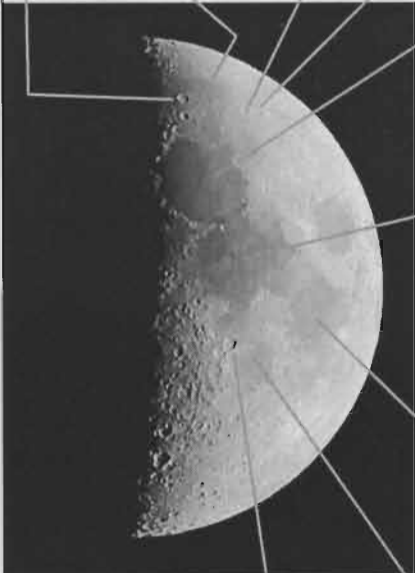
6月27日は月齢6.2の月

アリストテレス(クレーター)
 直径88km

ヘラクレス(クレーター)
 直径68km

エウドクソス(クレーター)
 直径70km

アトラス(クレーター)
 直径88km



晴れの海
 直径674km
 玄武岩の溶岩で覆われている。

静かの海
 直径873km
 1969年7月、人類初の月面着陸をした場所。

豊かの海
 直径674km
 玄武岩の溶岩で覆われている。

テオフィルス

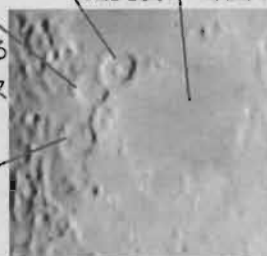
(クレーター)
 直径99km
 中央丘陵の最高峰は、底から約5500m。

神酒の海
 直径339km

上記写真を一部拡大

キリルス(クレーター)直径98km
 テオフィルスに周壁を壊されていることから、キリルスはテオフィルスより古いクレーターである。

カタリナ(クレーター)直径99km
 3つのクレーターの中で一番古い。



7月の月面探査 月齢3前後の月

7月23日は『三日月』 月齢2.7の月



クレオメデス(クレーター)
 直径131km
 周壁3000m以上
 内部に多くのクレーターがある。

危難の海(危機の海)
 南北に長く見えるが、実際は南北400km、東西500km。海は玄武岩の溶岩で覆われ、黒くみえる。

ペタビウス(クレーター)

直径184km
 周壁高いところで3000m
 底には谷がある。中央丘陵群の高さは、底から約1600m。

ラングレヌス(クレーター)

直径132km
 周壁高いところで3000m
 中央丘陵の高さは、底から約1000m。

上記写真を一部拡大



エンデュミオン(クレーター)

直径122km
 周壁が5000mになるところもある。
 月の稜動*により、見え方が異なる。

※稜動 下の写真参照

月は地球と同じ面を向けているが、四方に僅かに首振り運動をしている。この運動を「稜動」という。地球から見ると、同じ満月でも、月の縁の周辺が異なる。



2006年2月13日

2009年4月9日

どせい わ かたむ ちゅうもく
宵の空の土星 環の傾きに注目

・レア

写真提供 平野 岳史

・ティリス
 ・ディオネ



タイタン
 2020年7月23日20:00の土星の衛星の位置
 星図：ステラナビゲーターVer.11/天アストローツ/天アスキー

しろいメール配信サービスに登録しましょう!

- ◎文化センターイベント情報
 - ◎コンサート情報
 - ◎イベント講座情報
- イベントの前にメールが届きます。



すいせい ご
アトラス彗星、「その」後

写真提供 NASA・esa



2020年5月に肉眼彗星になるかも…と期待されていたアトラス彗星(C/2019 Y4)。核が20個以上に分裂した姿をハッブル宇宙望遠鏡が捉えました。 写真左：4月20日 写真右：4月23日

〒100-0001 東京都千代田区千代田1-1-1 日本橋三井ビルディング 11F 国書

〒100-0001 東京都千代田区千代田1-1-1 日本橋三井ビルディング 11F 国書

04217① 02747② 0274③ 1747④ 747⑤ 747⑥ 217⑦ 747⑧
 0274⑨ 1747⑩ 747⑪ 747⑫ 747⑬ 747⑭ 747⑮ 747⑯