



# 冬の夜空を彩る星雲星団

肉眼や双眼鏡で見ることでできる星雲星団です。双眼鏡を使うときは椅子に座り、椅子の背や壁などに体を固定し、脇を締め、明るい星でピントを合わせた後、目的の星雲星団近くの明るい目印の星からゆっくり目的の天体へ視線を移動します。



M42 オリオン大星雲 1400 光年

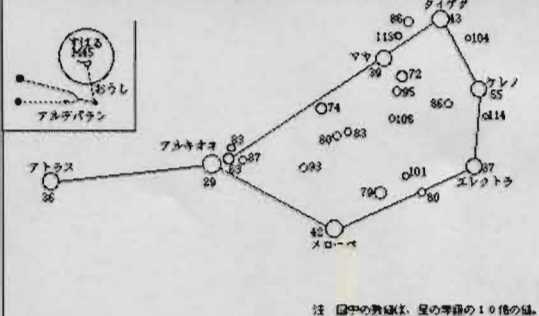
写真 平野 岳史

オリオン座の三ツ星の下に位置する小三ツ星。その中央にオリオン大星雲。望遠鏡で見ると生まれて間もない星の四つ子(トラペジウム)を見ることができる。生まれて間もない、といっても50万歳。宇宙レベルだと私たち「人」の一生は「瞬間」です。



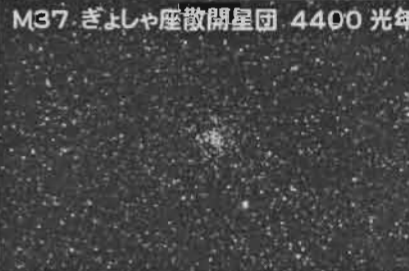
M45 プレアデス星団 すばる 410 光年

写真 津村 光則

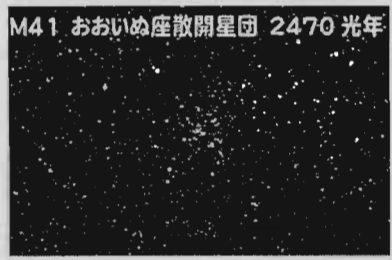


注 図中の数値は、星の等級の10倍の値。

上記は、以前、星空継続観察スターウォッチングネットワークで使用していた図。「すばる」は肉眼でも5~6個数えられるが、光害のない空では、双眼鏡を使うと暗い星々を25~26個見つけることができる



M37 きょしゃ座散開星団 4400 光年



M41 おおいぬ座散開星団 2470 光年

M35・M37・M41  
写真 国立天文台

球状星団	散開星団
数万個以上	数十~数百個
数百年	5~50光年
100億歳くらい	0~50億歳
銀河全体	銀河円盤の中

## 「星を見る会」の申し込み方法

受付：前月の20日~25日(必着) (例)2月であったら1月20日~25日  
定員：30人 小学生以上 定員を超えた場合は抽選です。  
月末までに参加の可否を連絡します。

【はがき申し込み】 往復はがきの往信欄に、下記の事項を明記し、返信用表面には代表者の住所・氏名を記入の上、プラネタリウム宛に送付、または、文化センター3階の窓口に63円分のはがきを持参して直接申し込んでください。住所は表ページ参照。

【メール申し込み】 件名を「星を見る会申し込み」として、下記の事項を明記し、プラネタリウム宛に送信してください。3日経っても確認メールが届かない場合は、直接電話で問い合わせてください。



左のQRコードをご利用ください。 メールアドレス: plane-boshu@city.shiroi.chiba.jp

申し込み事項 代表者の氏名・お住いの市町村・電話番号・参加人数※  
※小学生以上 1グループ4人まで、小学生は保護者同伴

## 今月の見どころの重星連星天体

- アルマク(アンドロメダ座γ星) 黄色の2.2等星と青色の5.0等星の二重星。連星系。
- リゲル(オリオン座β星) 0.1等青白い星と7等の連星
- カストル(ふたご座α星) 多重連星系(六重連星系)1.9等のカストルAと2.8等のカストルB。また、それぞれがふたつの星からなる連星。さらにふたつの連星をまわるカストルCも連星。