

# ほし み 星を見よう!

2022年3月号

No.279

2022年3月10日

しろいしぶんか 白井市文化センター・プラネタリウム

〒270-1422 白井市復1148-8

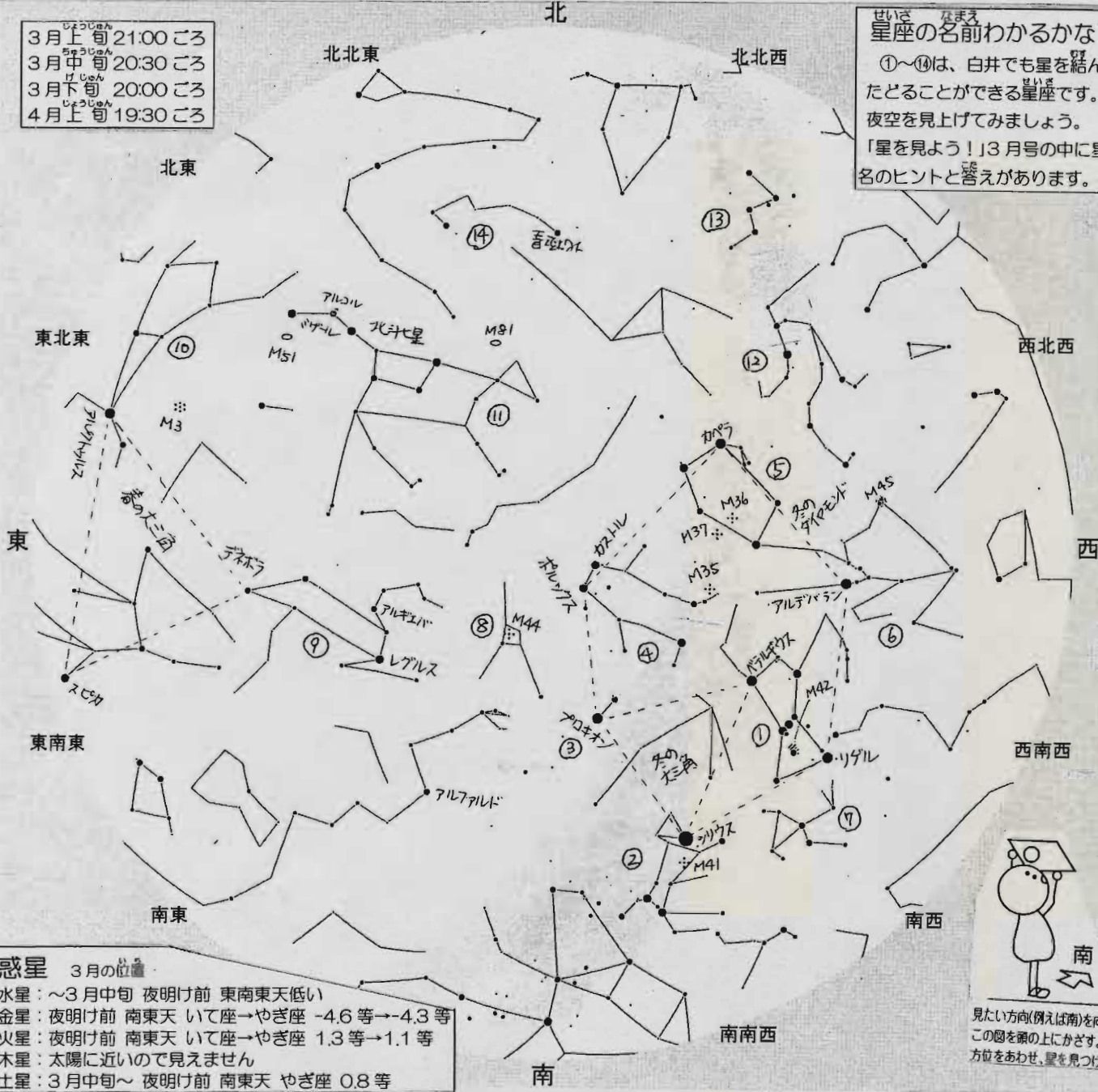
TEL047-492-1125 Fax047-492-8016

e-mail: planet@center.shiroyi.chiba.jp

URL: https://www.center.shiroyi.chiba.jp/planet/

3月上旬 21:00 ころ  
3月中旬 20:30 ころ  
3月下旬 20:00 ころ  
4月上旬 19:30 ころ

星座の名前わかるかな?  
①~⑭は、白井でも星を結んでたどることができる星座です。夜空を見上げてみましょう。「星を見よう!」3月号の中に星座名のヒントと答えがあります。



見たい方向(例えば南)を向き、この図を頭の上にかざす。方位をあわせ、星を見つける。

**惑星 3月の位置**  
水星: ~3月中旬 夜明け前 東南東天低い  
金星: 夜明け前 南東天 いて座→やぎ座 -4.6等→-4.3等  
火星: 夜明け前 南東天 いて座→やぎ座 1.3等→1.1等  
木星: 太陽に近いので見えません  
土星: 3月中旬~ 夜明け前 南東天 やぎ座 0.8等

◆マスク着用とドーム入場前に手指消毒をお願いします  
★土曜日・日曜日・月曜日以外の祝日・春休み 3/23~4/3の水~日曜日  
☆ロイヤルアワー 11:30 ロイヤルとみんなのうちゅうりょうこう ちっちゃい星めぐり  
☆一般向け授映 15:00 星座ミュージアム 北斗七星 ~祈りの先に輝く星~  
一般授映料金: 市内大人 280円 高校生以下 110円 予約不要  
市外大人 350円 高校生以下 160円 授映開始時刻 30分前から券売  
★星を見る会 要予約 対象:小学生以上(小学生は保護者同伴) 小学生未満は受付不可  
4月9日(土)19:30 約60分間 申し込み期間:3月20日~25日(必着) 定員30人  
ハガキかメール申し込みです。詳細はホームページ等を参照してください。 超えた場合は抽選  
ドーム内で解説後、実際の空で星座を探し、望遠鏡で月、惑星他を観望  
大人200円 高校生以下 無料 雨天曇天の場合はドーム内で約45分間の星空解説のみ  
★星間の星を見る会 太陽黒点を見る会 晴天時のみ開催 予約不要  
4月9日(土)11:30~13:30 左記時間内でご都合の良い時にご覧ください  
★プラネタリウムの休館日 毎週月曜日と年末年始 臨時休館3/15(火)

春のお彼岸のころ「プレセペ」  
よい てんちょう いち せいだん  
宵の天頂に位置する星団  
白井市付近で、プレセペ(M44)  
を双眼鏡で見るとぼ~っと、  
人魂! ?のように見えます。

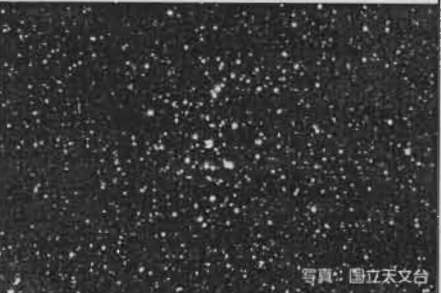
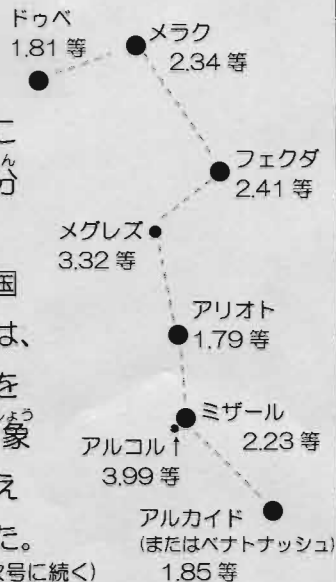


写真: 国立天文台

# 一般向け投映 土・日・春休み水～日曜日 15:00 北斗七星(1)

3月から4月、宵の北の空には、柄杓を立てたようなカタチで北斗七星が輝いています。星の明るさは2等星が6つを占め、光害の場所でも見つけることができます。北斗七星は星座では「おおぐま座」の熊の腰から尾にかけての部分になるため、アラビア語の星の名前は、熊のからだを表すものが大部分です。



## 惑星大集合 序章 夜明け前 東の空 4:30ごろ

3月28日・29日は細い月も加わります。金星と土星は3月29日に最も接近します。4月中旬以降、木星も加わり、肉眼では見えますが、海王星も木星の近くに輝きます。6月中旬の7惑星が一度に見られる「クライマックス」に向け、早起きしましょう！

惑星は150倍にした時の形。肉眼では点。  
金星-4.3等、火星1.1等、土星0.8等

※図：ステラナビゲーターVer.11/天文ソフトウェア/天文アスキー

一方、中国や日本では、北斗七星を信仰の対象として捉えていました。(次号に続く)

3月27日

3月29日

3月31日



## 今月の見どころの重星連星天体

### カストル(ふたご座α星) 多重連星系(六重連星系)

1.9等のカストルAと2.8等のカストルB。また、それぞれがふたつの星からなる連星。さらにふたつの連星をまわるカストルCも連星。

### おおいぬ座145番星

冬のアルビレオとも呼ばれるオレンジ色の4.8等と青色の6.0等の二重星。

### かに座イオタ(かに座ι星)

黄色の4.0等と青色がかった6.6等の二重星。

### ミザールとアルコル(おおぐま座)

ミザールは2.2等。肉眼二重星のアルコル(3.99等)で、目の検査をしましょう。

### アルギエバ(しし座γ星)

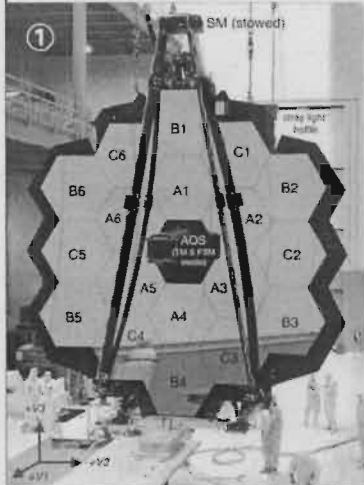
オレンジ色2.6等と黄色の3.8等の二重星。連星系。

## ジェームズ・ウェッブ宇宙望遠鏡(JWST) その2

直径6.5mの主鏡は18枚の六角形の鏡(ミラーセグメント)で構成されています。写真①は各セグメントの番号が記された主鏡と人と比較したの大きさ。写真②は宇宙に浮かぶJWSTの自撮り画像。

現在、おおぐま座の6.9等級の恒星HD 84406を撮影することで、主鏡の調整を行っています。写真③は1つの天体を撮影したのですが、18個に分かれています。これを、最終的に1つの画像に調整していきます。

写真 NASA/ESA/CSA



## しろいメール配信サービスに登録しましょう

下のQRコードで登録してください。イベントの前にメールが届きます

- ◎コンサート情報
- ◎イベント講座情報
- ◎文化センターイベント情報

